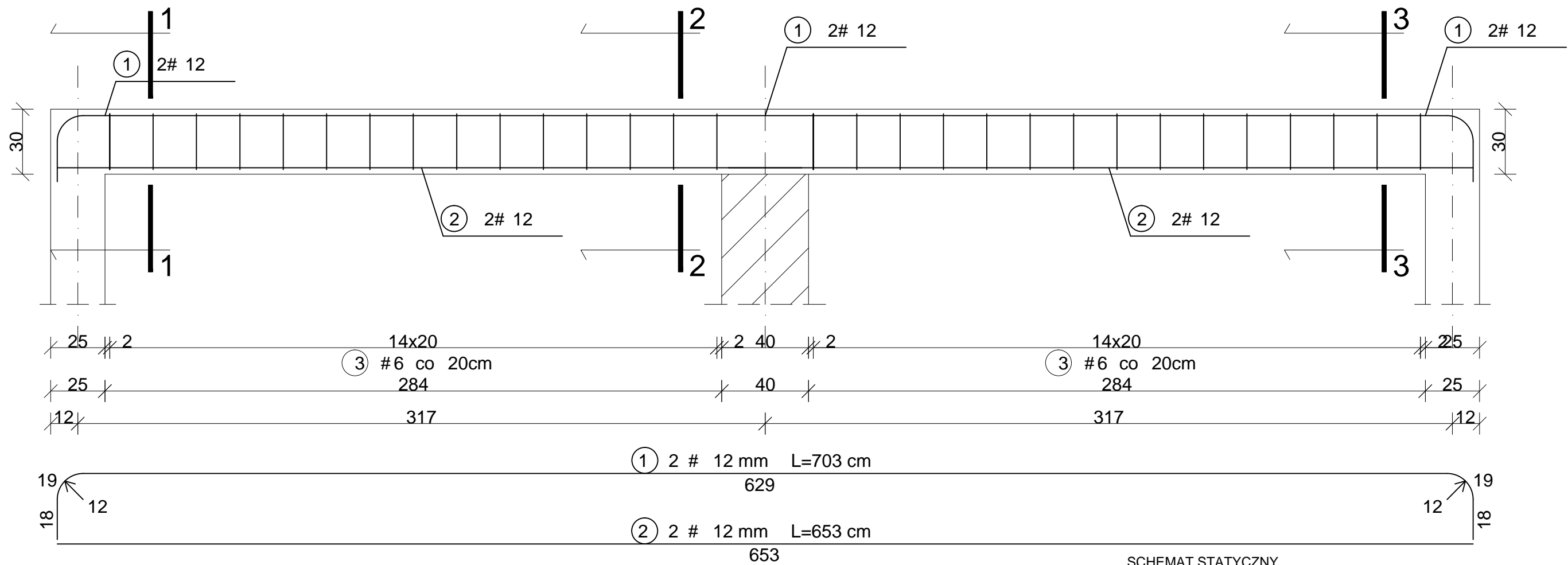
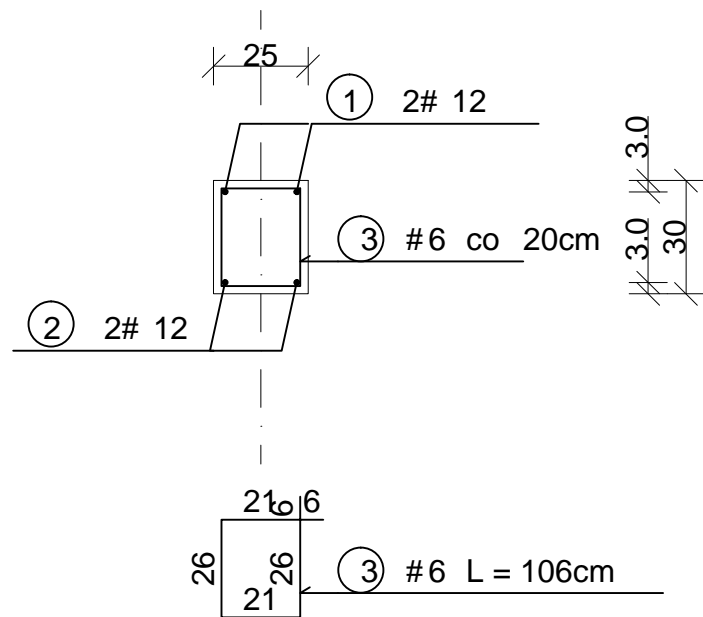


BELKA ŻELBETOWA POZ/1.01 szt.1



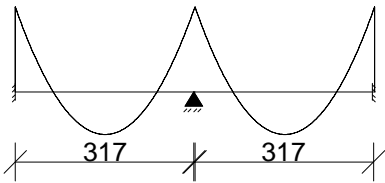
PRZEKRÓJ 1-1/ 2-2 / 3-3



WYKAZ STALI ZBROJENIOWEJ

NR	Średnica [mm]	Długość [cm]	Ilość [szt.]	DŁUGOŚĆ CAŁKOWITA [m]	
	#			RB 500	
				# 6	# 12
1	12	703	2		14.06
2	12	653	2		13.06
3	6	106	30	31.80	
DŁUGOŚĆ OGÓŁEM [m]				31.80	27.12
MASA JEDNOSTKOWA [kg/m]				0.222	0.888
MASA OGÓŁEM [kg]				7.06	24.67
MASA RAZEM [kg]				31.73	

SCHEMAT STATYCZNY.



BETON KONSTRUKCYJNY C20/25  
STAL ZBROJENIOWA RB 500

<b>RID-kon</b> Wsparcie inwestycji	Adres biura: ul. Mostowa 2/ Ip. 37-700 Przemyśl www.ridkon.pl	INWESTOR: Gmina Dzikowiec ul. Dworska 62 36-122 Dzikowiec	
OBIEKT: Rozbudowa, przebudowa i nadbudowa istniejącego budynku z garażami, pełniącego funkcję usługową społeczno-kulturalną wraz ze zmianą sposobu użytkowania poddasza z przeznaczeniem na cele użytkowe na działkach nr ew. 309, 310, 311, 312 i 858 w miejscowości Kopcie gm. Dzikowiec	BRANŻA: KONSTRUKCJA		
PRZEDMIOT RYS.: BELKA ŻELBETOWA Poz./1.01	SKALA: 1:20		
PROJEKTANT: mgr inż. Rafał Janowski upr. nr: PDK/0165/POOK/09	OPRACOWANIE: mgr inż. Joanna Ptaszkowska	DATA: GRUDZIEŃ 2015	NR RYS.: PW-K- Poz/1.01